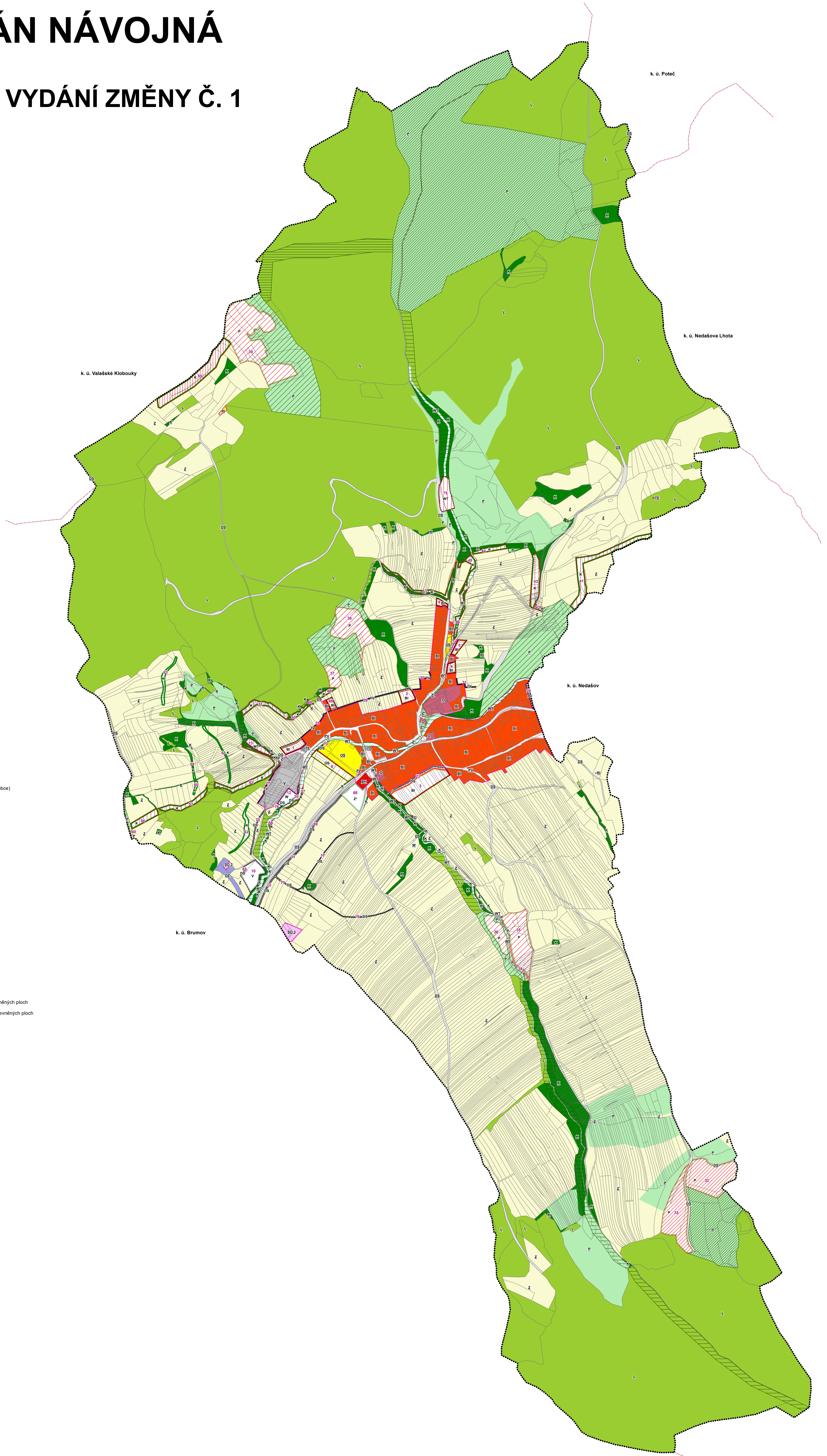


# ÚZEMNÍ PLÁN NÁVOJNÁ

## HLAVNÍ VÝKRES, PRÁVNÍ STAV PO VYDÁNÍ ZMĚNY Č. 1



- ZÁKLADNÍ ČLENĚNÍ ÚZEMÍ**
- Hranice řešeného území (shodné s hranicemi obce)
  - Hranice katastrálního území
  - Zastavěné území k 15. 4. 2016
  - Zastavitelná plocha
  - Rozhraní mezi plochami se shodnou funkcí
  - Hranice parcel
  - 20 Číslo plochy s rozdílným způsobem využití

- PLOCHY S ROZDÍLNÝM ZPŮSOBEM VYUŽITÍ**
- BI Bydlení hromadné
  - BI Bydlení individuální
  - RE Plochy rodinné rekreace
  - OB Plochy občanského vybavení
  - OS Plochy pro tělocvičnou a sportovní
  - OS Plochy pro silniční dopravu
  - OS Plochy pro drážní dopravu
  - TV Plochy pro vodní hospodářství
  - TE Plochy pro energetiku
  - TE Plochy technického zabezpečení obce
  - PV Plochy veřejných prostranství a převahou zpevněných ploch
  - PZ Plochy veřejných prostranství s převahou nepevněných ploch
  - SOZ Plochy smíšené obytné vesnické
  - V Plochy výroby a skladování
  - W Plochy vodní a vodohospodářské
  - WT Vodní toky a plochy
  - Z Plochy sídelní zeleně
  - K Plochy krajinné zeleně
  - P Plochy přírodní
  - Ž Plochy zemědělské
  - L Plochy lesní

- ÚZEMNÍ SYSTÉM EKOLOGICKÉ STABILITY**
- Regionální biocentrum
  - Regionální biokoridor
  - Lokální biocentrum
  - Lokální biokoridor

Číslo funkční plochy	NÁVRHOVÉ PLOCHY	Způsob využití	Výměra plochy v ha	Označení plochy
1	Bydlení individuální	BI	0,3	BI
2	Bydlení individuální	BI	0,29	BI
3	Bydlení individuální	BI	1,42	BI
4	Bydlení individuální	BI	0,16	BI
5	Bydlení individuální	BI	0,19	BI
6	Bydlení individuální	BI	0,11	BI
8	Plochy pro tělocvičnou a sportovní	OS	0,57	OS
10	Plochy výroby a skladování	V	0,68	V
12	Plochy vodní a vodohospodářské	W	0,23	W
13	Vodní toky a plochy	WT	0,23	WT
17	Plochy pro silniční dopravu	OS	0,14	OS
18	Plochy pro silniční dopravu	OS	0,16	OS
20	Plochy pro silniční dopravu	OS	0,06	OS
22	Plochy pro silniční dopravu	OS	0,16	OS
26	Plochy veřejných prostranství s převahou zpevněných ploch	PV	0,08	PV
27	Plochy pro vodní hospodářství	TV	0,08	TV
28	Plochy pro vodní hospodářství	TV	0,09	TV
29	Plochy pro vodní hospodářství	TV	0,14	TV
30	Plochy pro vodní hospodářství	TV	0,06	TV
31	Plochy pro vodní hospodářství	TV	0,04	TV
32	Plochy přírodní	P	2,17	P
33	Plochy přírodní	P	2,09	P
34	Plochy přírodní	P	0,13	P
35	Plochy přírodní	P	1,84	P
36	Plochy přírodní	P	0,7	P
37	Plochy přírodní	P	0,4	P
38	Plochy přírodní	P	1,68	P
39	Plochy přírodní	P	4,09	P
40	Plochy přírodní	P	0,02	P
41	Plochy krajinné zeleně	K	1,26	K
42	Plochy krajinné zeleně	K	0,06	K
43	Plochy krajinné zeleně	K	0,69	K
44	Plochy krajinné zeleně	K	0,25	K
45	Plochy krajinné zeleně	K	0,3	K
46	Plochy krajinné zeleně	K	0,24	K
47	Plochy krajinné zeleně	K	0,55	K
48	Plochy krajinné zeleně	K	0,14	K
49	Plochy krajinné zeleně	K	0,03	K
50	Plochy krajinné zeleně	K	0,16	K
51	Plochy krajinné zeleně	K	0,46	K
52	Plochy krajinné zeleně	K	0,74	K
53	Plochy krajinné zeleně	K	0,44	K
54	Plochy krajinné zeleně	K	0,33	K
55	Plochy krajinné zeleně	K	1,53	K
56	Plochy krajinné zeleně	K	0,04	K
57	Plochy krajinné zeleně	K	0,1	K
58	Plochy krajinné zeleně	K	0,14	K
60	Plochy krajinné zeleně	K	0,08	K
61	Plochy krajinné zeleně	K	0,27	K
62	Plochy krajinné zeleně	K	0,36	K
63	Plochy krajinné zeleně	K	0,3	K
65	Plochy pro silniční dopravu	OS	0,03	OS
66	Bydlení individuální	BI	0,13	BI
68	Plochy sídelní zeleně	Z	0,62	Z
69	Plochy pro silniční dopravu	OS	0,18	OS
70	Plochy pro silniční dopravu	OS	0,11	OS
71	Plochy pro silniční dopravu	OS	0,05	OS
72	Plochy pro silniční dopravu	OS	0,11	OS
73	Plochy pro silniční dopravu	OS	0,03	OS
74	Bydlení individuální	BI	0,56	BI
76	Vodní toky a plochy	WT	0,66	WT
78	Plochy pro silniční dopravu	OS	0,01	OS
77	Plochy pro silniční dopravu	OS	0,06	OS

Záměr o územní plán:  
Správní orgán, který vyřídil poslední změnu ÚP: zastupitelstvo obce Návojná  
Původní číslo změny: 1  
Datum nabylí účinnosti poslední změny ÚP: 14.7.2017  
Oprávněná přírodní osoba: Mgr. Jozef  
Funkce: referent oddělení územního plánování  
Podpis a razítko: MĚSTSKÝ ÚŘAD NÁVOJNÁ

**ÚZEMNÍ PLÁN NÁVOJNÁ**

Objednatel: **Obec Návojná** Pořizovatel: **Městský úřad Valašské Klobouky**

Zhotovitel: **Atelier proREGIO, s.r.o.**  
Osoba oprávněná podle zvláštního právního předpisu k projektové činnosti ve výstavbě: **Ing. arch. Michal Hadač**  
Číslo autorizace: **03 497**  
Projektant: **Mgr. Vladimíra Macurová**

**HLAVNÍ VÝKRES,  
PRÁVNÍ STAV PO VYDÁNÍ ZMĚNY Č. 1**

Měřítko: **1 : 5 000** **P2-Z-2**

