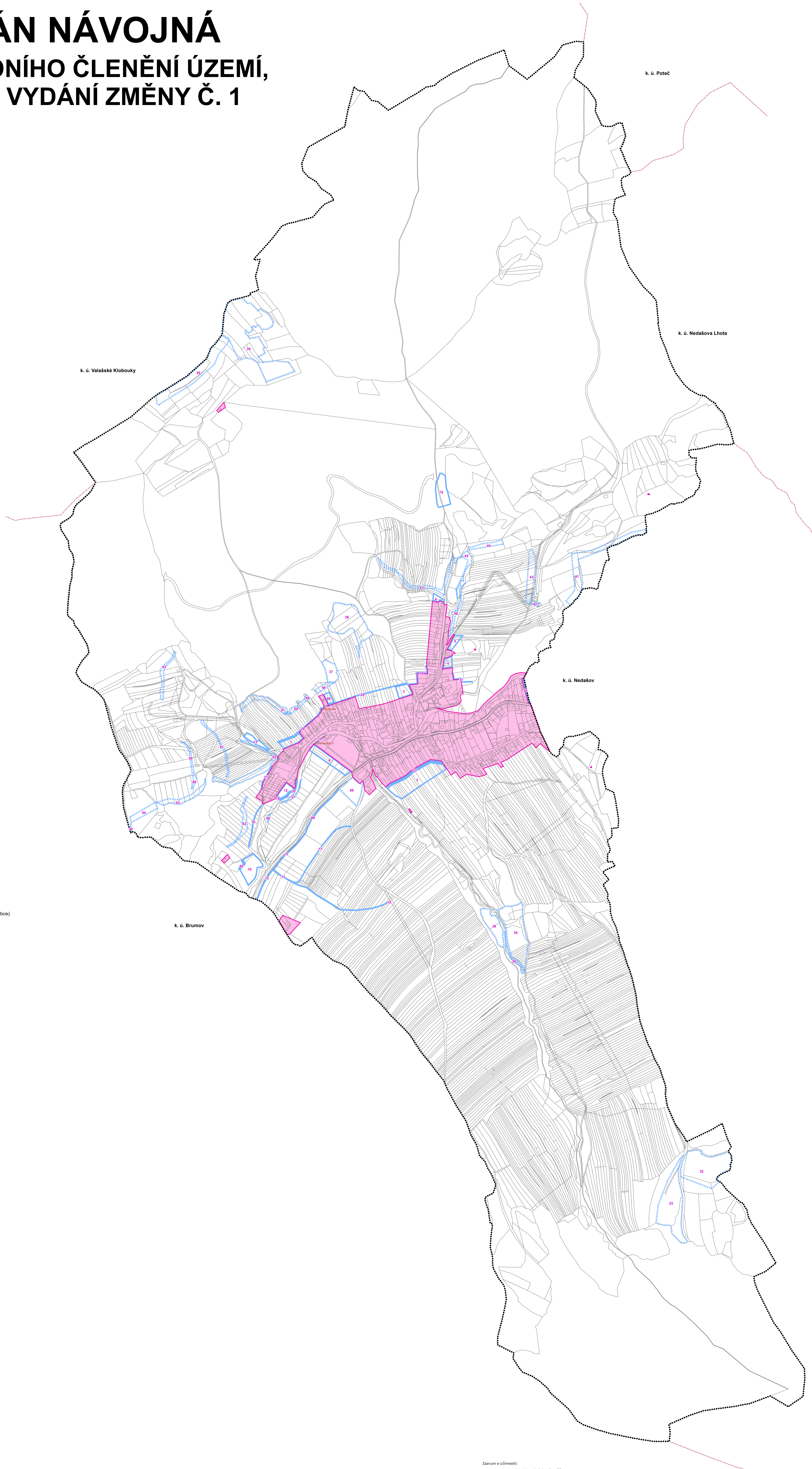


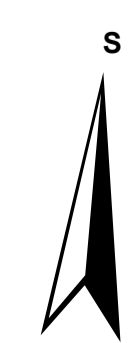
ÚZEMNÍ PLÁN NÁVOJNÁ

VÝKRES ZÁKLADNÍHO ČLENĚNÍ ÚZEMÍ, PRÁVNÍ STAV PO VYDÁNÍ ZMĚNY Č. 1



STAV	NÁVRH	ÚZEMNÍ REZERVA
ZÁKLADNÍ ČLENĚNÍ ÚZEMÍ		
		Hranice řešeného území (shodné s hranicemi obce)
		Hranice katastrálního území
		Zastavěné území k 15. 4. 2016
		Hranice parcel
		Návrhová plocha - zastavitelná plocha
		Návrhová plocha - ostatní
		Plochy přestavby
		Číslo plochy s rozdílným způsobem využití

Zájem o územnost:
Správní orgán, který vyzval poslední změnu ÚP: zastupitelstvo obce Návojná
Pořadové číslo změny: 1
Datum nabytí účinnosti poslední změny ÚP: 14.7.2017
Oprávněná úřední osoba: Mgr. Jana Štefčíková
Funkce: vedoucí oddělení územního plánování
Podpis a razítka:



ÚZEMNÍ PLÁN NÁVOJNÁ		
Objednatel:	Obec Návojná	Pořizovatel: Městský úřad Valašské Klobouky
Zhotovitel:	Atelier proREGIO, s.r.o.	
Osoba oprávněná podle zvláštního právního předpisu k projektové činnosti ve výstavbě:	Ing. arch. Michal Hadlač	
Číslo autorizace:	03 497	
Projektant:	Mgr. Vladimíra Macurová	
VÝKRES ZÁKLADNÍHO ČLENĚNÍ ÚZEMÍ, PRÁVNÍ STAV PO VYDÁNÍ ZMĚNY Č. 1		Měřítko 1 : 5 000
		P2-2-1